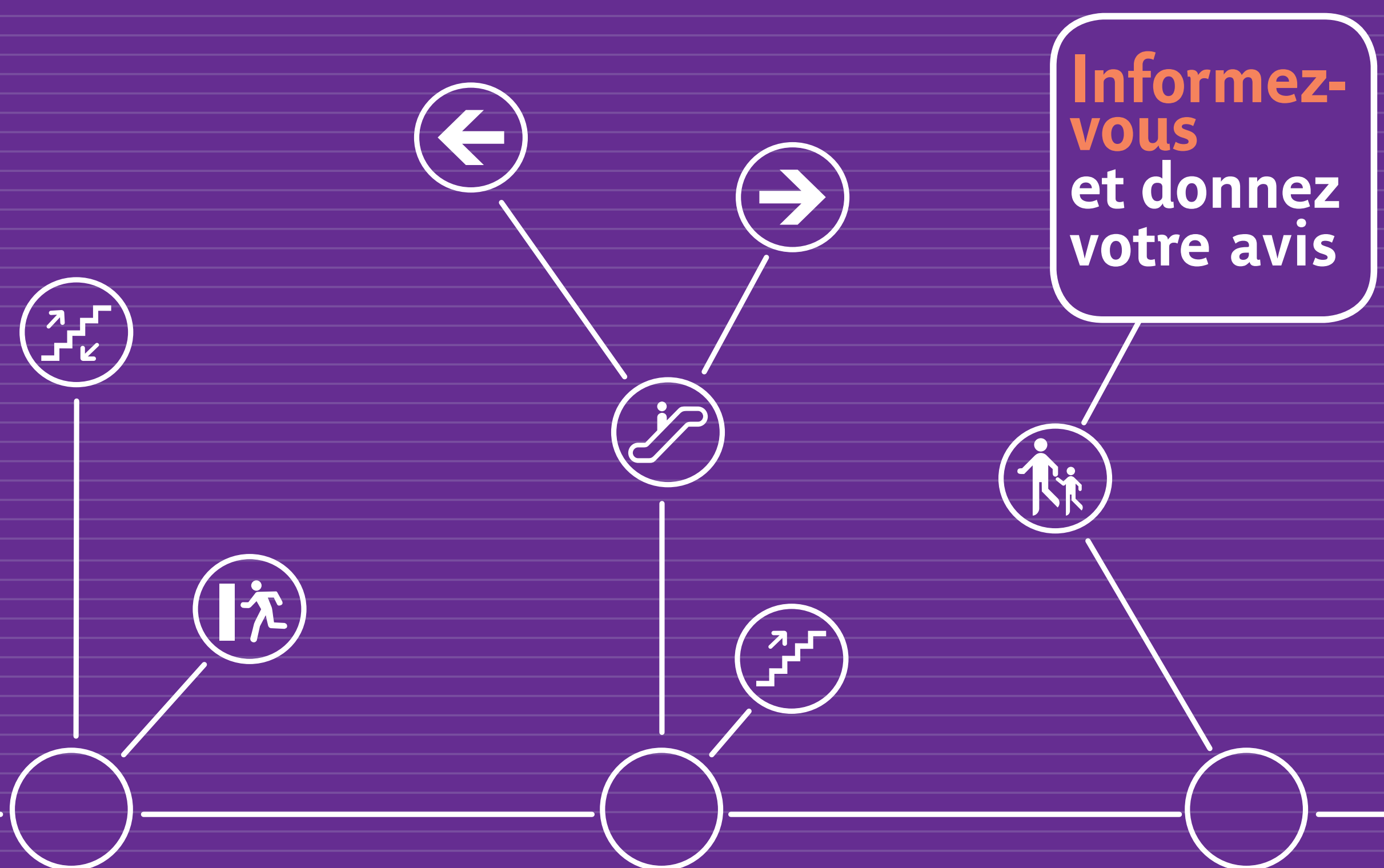


LA LIGNE 14 ÉVOLUE

VOS STATIONS S'ADAPTENT

Concertation 21 juin > 13 juillet 2012



POUR VOUS INFORMER SUR LE PROJET

- ➔ Des **expositions** dans les mairies des 1^{er}, 8^e, 9^e, 12^e et 13^e arrondissements.
- ➔ Des **documents d'information** : dépliants avec coupon T et plaquettes, à disposition dans les mairies des 1^{er}, 8^e, 9^e, 12^e et 13^e arrondissements.
- ➔ Un **site Internet** : www.adapter-les-stations-de-la-ligne14.com

POUR DONNER VOTRE AVIS

- ➔ Écrivez votre avis **sur les registres** disponibles dans les mairies des 1^{er}, 8^e, 9^e, 12^e et 13^e arrondissements.
- ➔ Remplissez et postez le **coupon T** pré-affranchi attaché au dépliant.
- ➔ Déposez une question ou une contribution **sur le site Internet** consacré au projet.



www.adapter-les-stations-de-la-ligne14.com